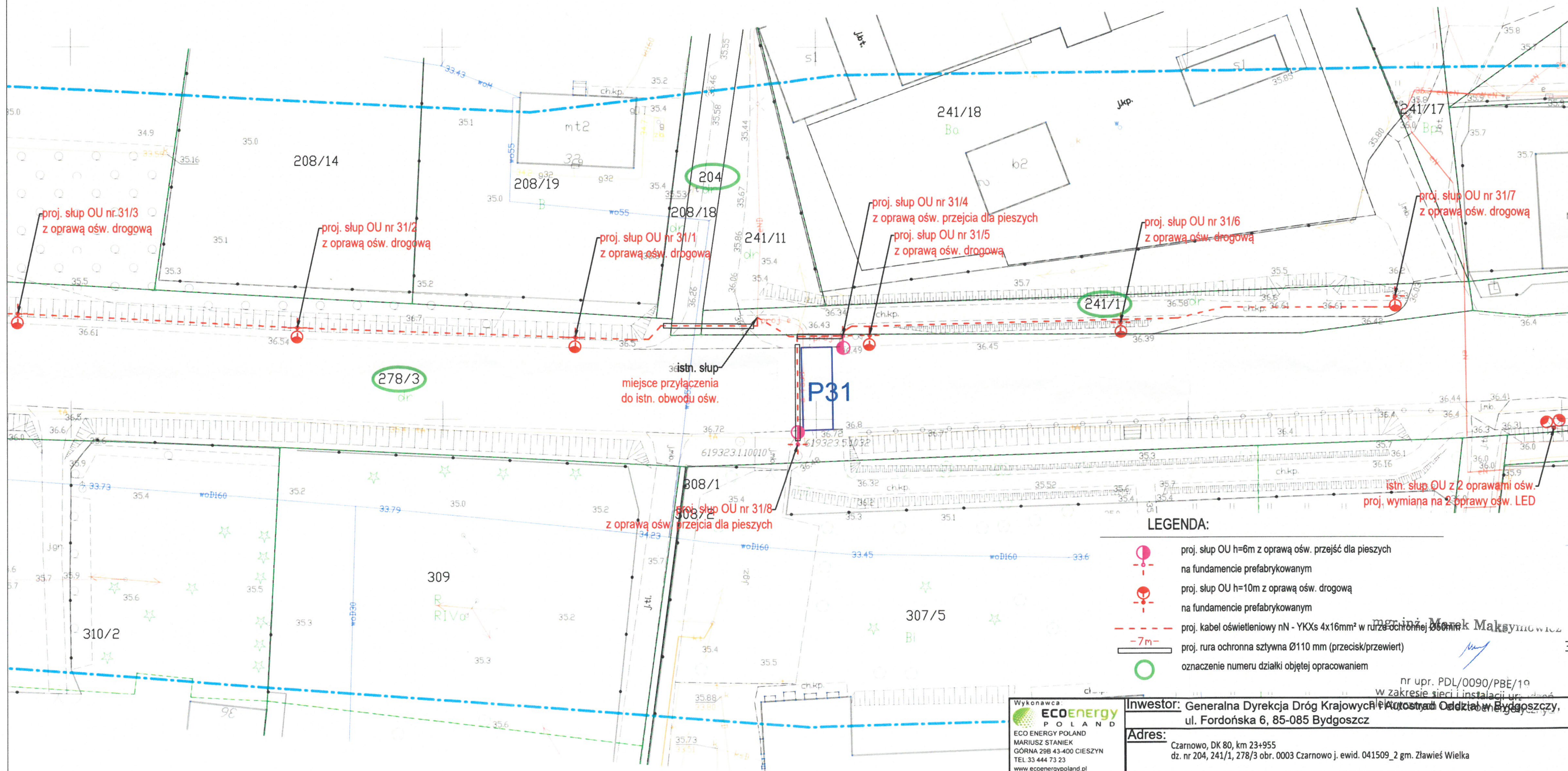


URZĄD GMINY
w Zławie Wielkiej
ul. Handlowa 7, 87-134 Zławie Wielka
tel./fax (56) 678 09 13, tel. 678 09 82
678 02 08

Załącznik do pisma

znak: RL.7021-141-2022

z dnia: 01.07.2022



LEGENDA:

- proj. słup OU h=6m z oprawą ośw. przejście dla pieszych na fundamencie prefabrykowanym
- proj. słup OU h=10m z oprawą ośw. drogową na fundamencie prefabrykowanym
- proj. kabel oświetleniowy nN - YKXs 4x16mm² w rurze ochronnej Ø110 mm
- proj. rura ochronna sztywna Ø110 mm (przecisk/przewiert)
- oznaczenie numeru działki objętej opracowaniem

Wykonawca
ECOenergy
POLAND
ECO ENERGY POLAND
MARIUSZ STANIEK
GÓRNA 29B 43-400 CIESZYN
TEL 33 444 73 23
www.ecoenergypoland.pl

Investor: Generalna Dyrekcja Dróg Krajowych i Autostrad, Oddział w Bydgoszczy,
ul. Fordońska 6, 85-085 Bydgoszcz

Adres: Czarnowo, DK 80, km 23+955
dz. nr 204, 241/1, 278/3 obr. 0003 Czarnowo j. ewid. 041509_2 gm. Zławie Wielka

www.econergy.pl					
Nazwa inwestycji	Przebudowa drogi w zakresie oświetlenia przejść dla pieszych w ramach zadania pn.: „Poprawa BRD na przejściach dla pieszych na DK 10 na odc. Brzozówka - Skępe, DK 15 na odc. Kowalewo Pomorskie - Wrocki, DK 80 na odc. Czarnowo - Górski, DK 91 w m. Stolno”.				
Nazwa rysunku	Projekt zagospodarowania terenu - zadanie 31				Skala 1:500
	Imię i Nazwisko	Nr uprawnień	Podpis	Data	Nr rys
Projektant	Marek Maksymowicz	PDL/0090/PBE/19 w specjalności instalacyjnej w zakresie sieci, instalacji i urządzeń elektrycznych elektroenergetycznych		25.04.2022	1
Współpraca	R. Kuczyński, M. Kupryciuk				